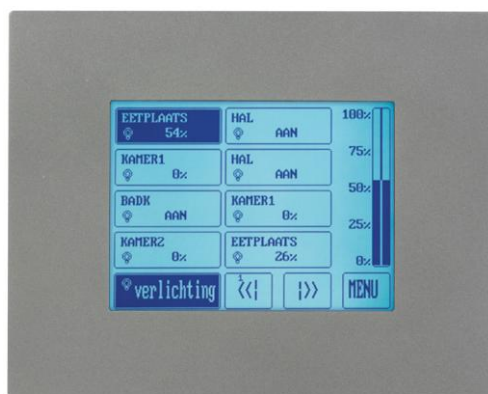
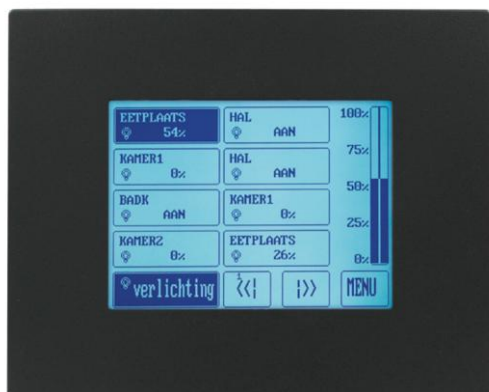


AANRAAKSCHERM TSC5.8"



Figuur : Aanraakscherm TSC5.8" Black / Metal / White

gewenste temperatuur), audio (volume, bron,...), ... zijn.

Via "volgende / vorige" knoppen kan tussen de verschillende menu's genavigeerd worden. Afhankelijk van de gekozen uitgang zal aan de rechterkant van het scherm een ON/OFF lijn (voor aan/uit uitgangen), of een % lijn (voor dimmers, volume,...) zichtbaar worden.

De TSC5.8 heeft eveneens een "CHECK STATUS" knop waarmee een overzicht gegeven wordt van alle actieve uitgangen.

Op het start-scherm van de TSC5.8 staat ook een "Set-Up" knop. Door op de Set-Up knop te duwen verschijnen 4 andere knoppen:

- Beeper: laat toe om een geluid bij het duwen van de knoppen aan of uit te zetten;
- Adjust touch: om het scherm te kalibreren;
- Positive / Negative: laat toe om de achtergrond te inverseren (positive = witte achtergrond met blauwe karakters, negative = blauwe achtergrond met witte letters);
- Cleaning Mode: door op deze knop te duwen zal gedurende 30 seconden de aanraakfunctie van het scherm niet meer werken zodat het scherm kan gekuist worden.

Een ingebouwde temperatuursensor laat toe de TSC5.8 als een thermostaat te gebruiken.

Op het start-scherm wordt datum / dag / uur weergegeven. Wanneer het scherm aangeraakt wordt zal het automatisch oplichten gedurende 30 seconden.

De TSC5.8 kan direct op de bus geïnstalleerd worden – dan verbruikt het scherm 150mA van uit de bus. Het is eveneens mogelijk om externe voeding op de TSC5.8 aan te sluiten om zo de busbelasting te herleiden naar 10mA.

ONDERBREEK DE STROOMVOORZIENING NAAR DE BUS VOORALEER DE MODULE AAN TE SLUITEN.

1. Productbeschrijving

De TSC5.8" module is een aanraakscherm voor muurinbouw en heeft een verlicht, monochroom LCD display. De TSC5.8" is beschikbaar in 3 afwerkingen: met een wit (TSC5.8/White), zwart (TSC5.8/Black) of metaalkleurig (TSC5.8/metal) afdekkader.

Via 6 verschillende menu's kunnen tot 96 uitgangen bediend en gevisualiseerd worden. Een uitgang kan een dimmer, aan/uit, rolluik, thermostaat (menu, aanpassen

2. Veiligheidsvoorschriften

Lees de volledige handleiding vooraleer de module te installeren en het system te activeren.



OPGELET

- De module moet geïnstalleerd, opgestart en onderhouden worden door een erkende elektrische installateur in overeenstemming met de geldende legale voorschriften van het land.

TOUCH SCREEN TSC5.8"

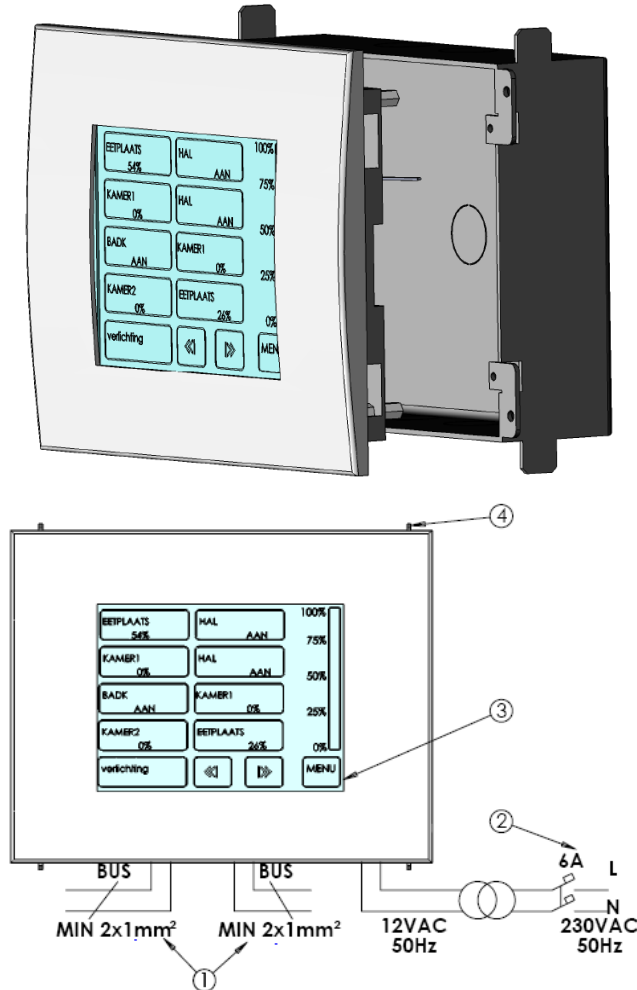
- De module mag niet geopend worden. De garantie vervalt indien de module geopend wordt!

Zit onderaan het aanraakscherm. Kan geprogrammeerd worden als elke andere Qbus thermostaat.

INBOUWDOOS :

Het aanraakscherm moet in een apart verkrijgbare inbouwdoos gemonteerd worden.

3. Installatie en bedrading



Figuur 2 : Installatie Aanraakscherm TSC5.8"

BUSCONNECTIE:

Het is aangewezen om als buskabel de Qbus kabel of elke andere kabel met minimum 2 geleiders van 1mm² te gebruiken. De groene afgeschermd EIB-kabel kan ook gebruikt worden indien de geleiders per twee samengenomen worden om een doorsnede van minimum 2 x 1mm² te krijgen.

BELANGRIJK: DE BUSKABEL MOET AFGESCHERMD EN GEAARD ZIJN. DE AARDING MOET VERBONDEN ZIJN MET DE ALGEMENE AARDING VAN HET GEBOUW.

TEMPERATUURSENSOR:

4. Technische Data

ALGEMENE SPECIFICATIES :

- Voeding : busconnectie of met externe voeding 12Vac/1A - maximum bescherming 16A/2P
- Omgevingstemperatuur :
 Operationele temperatuur: 10°C tot 50°C
 Temperatuur in stockageruimte: -10°C to 60°C
- Maximale vochtigheidsgraad : 93%, geen condensatie
- Busbelasting : 150mA bij nominale spanning 13,8V. Indien via externe 12Vac voeding – 10mA busbelasting.
- Maximale installatiehoogte : 2.000 meter.

FYSISCHE SPECIFICATIES

- Behuizing: Afdekkplaat in aluminium gelakt.
- Beschermingsgraad : IP20, EN60529
- Afmetingen (HxL): 154mm x 196mm
- Afmetingen inbouwdoos: 173mm x 138mm x 52mm
- Dimensies (HxBxL) : 62mm x 89mm x 107mm
- Gewicht: ongeveer 0,570kg excl. afdekkader – 0.670kg inclusief afdekkader.

ELEKTRISCHE BEVEILIGING

- Bus: 13,8VDC laagspanning.

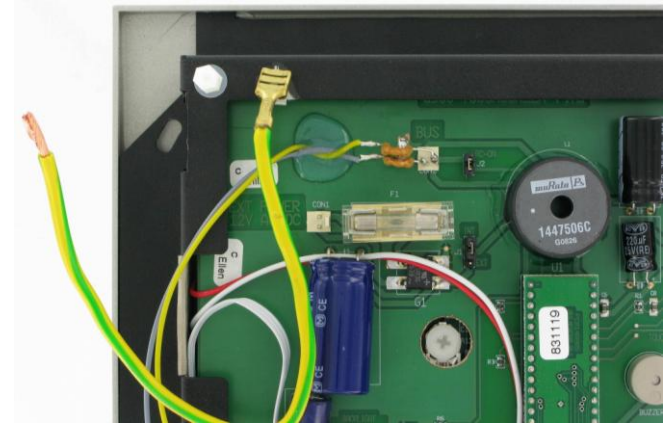
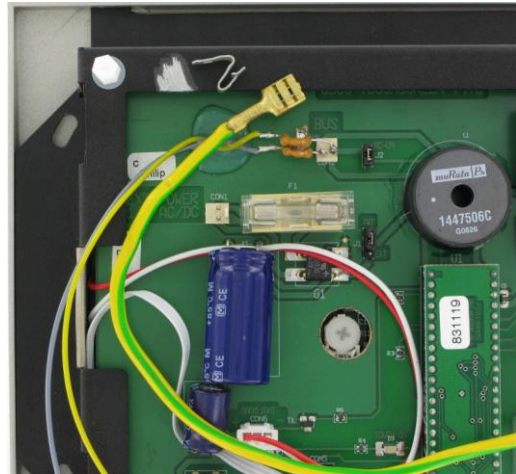
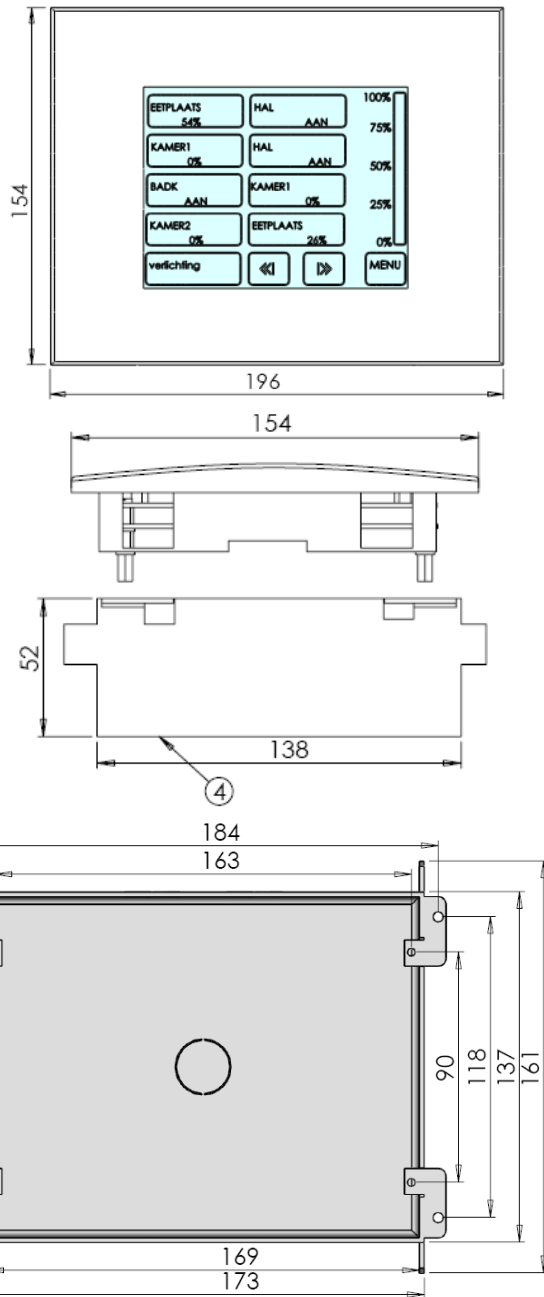
CE

- In overeenstemming met EMC en laagspanningsregulaties. De module stemt overeen met HBES – EN50090-2-2 en EN60950 – 1 : 2006.

5. Dimensioneringsdiagram

Dimensies in mm.

AANRAAKSCHERM TSC5.8"



7. Garantiebepalingen

Garantieperiode : 2 jaar vanaf leverdatum. De garantie geldt niet langer indien de module geopend werd!
 Defecte modules moeten vrij van zegel opgestuurd worden met een beschrijving van het defect naar onze servicedienst :

Qbus N.V.
 Joseph Cardijnstraat 19
 B-9420 Erpe-Mere
 Tel : +32 (0)53 60 72 10
 Fax : +32 (0) 53 60 72 19
 Email : support@qbus.be

6. Aardingsinstructies

De TSC5.8 moet geaard worden zoals op de volgende foto's aangetoond. Anders kan elektrische ontlading bij aanraking de TSC5.8 beschadigen.