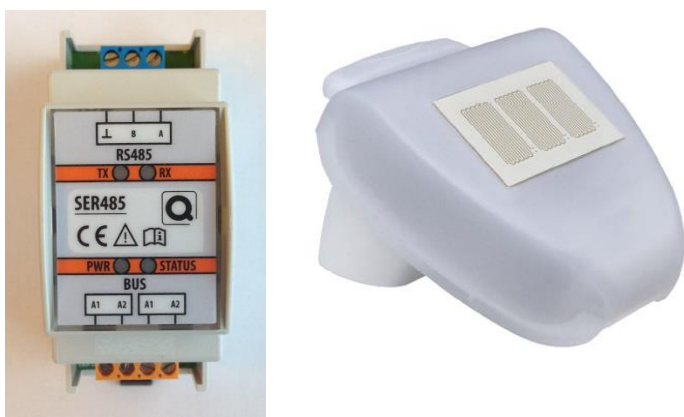
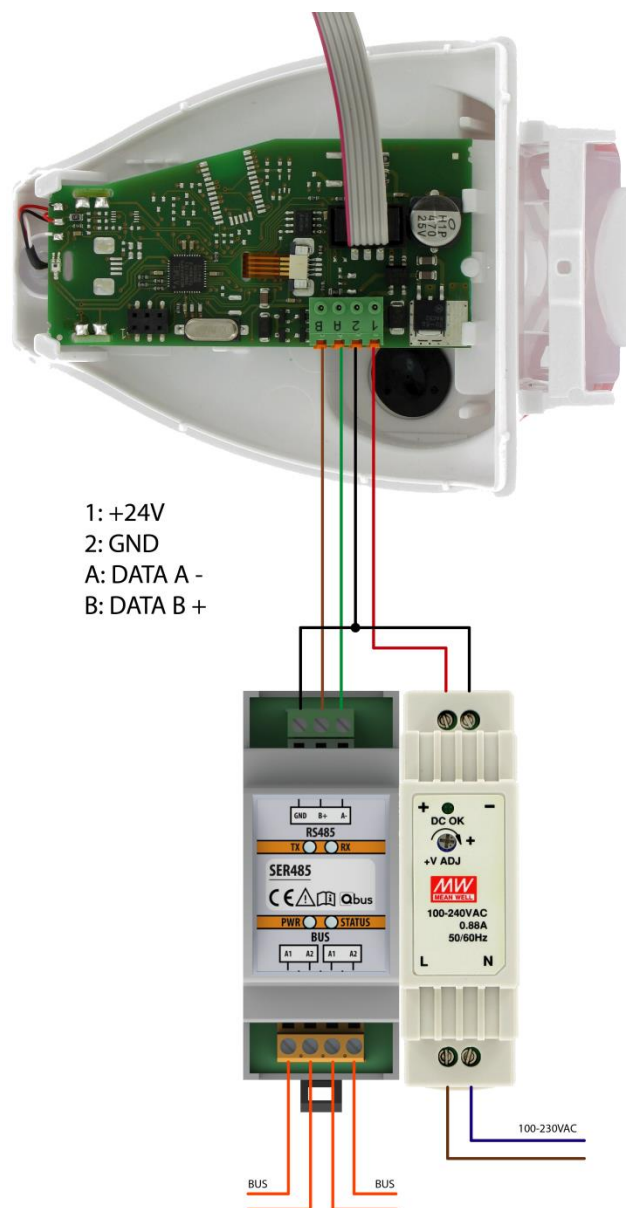


QBUS WEERSTATION (QWS/APIEN)



Figuur 1 : Qbus-weerstation SER485/APIEN (inclusief interface en weerstation met voeding)

3. Montage en bedrading van de SER485



1: +24V
2: GND
A: DATA A -
B: DATA B +

1. Productbeschrijving

Het Qbus weerstation meet temperatuur, neerslag, windsnelheid en helderheid (in drie richtingen oost - zuid - west, ochtend en avond).

Het Qbus-weerstation bestaat uit de volgende modules:

1. **Qbus SER485-interface (SER485/APIEN):** Module voor DIN-rail, geschikt voor koppeling van Qbus-installatie aan RS485-applicatie.
2. **Weerstation**
3. **Voeding weerstation (24 V)**

Elke SER485-module heeft een uniek serienummer waarmee programmeren overal en altijd mogelijk is. Alle geprogrammeerde gegevens blijven intern opgeslagen in een permanent geheugen.

2. Veiligheidsvoorschriften

Lees de volledige handleiding vooraleer de module te installeren en te activeren.



WAARSCHUWING

- Montage, inbedrijfstelling en onderhoud van de apparaten moeten door een erkend elektricien gebeuren.
- Dit apparaat is uitsluitend geschikt voor DIN-railmontage overeenkomstig EN50022. Het moet worden gemonteerd in een vuurvast verdeelbord met ventilatiegaten.
- Het apparaat niet openen. De garantie vervalt bij opening van de module.
- Gevaar voor elektrische schokken bij contact met onderdelen onder spanning.

MONTAGE:

Klik het apparaat op de DIN-rail overeenkomstig DIN EN50022.

BUSBEDRADING:

Elke afgeschermd kabel met geleiders van minimaal 2 x 1 mm² kan als buskabel gebruikt worden. De groene beschermde EIB-kabel is ook toegestaan wanneer de geleiders per 2 worden geleid om een sectie van minimaal 2 x 1 mm te verkrijgen.

BELANGRIJK: DE BUSKABEL MOET WORDEN AFGESCHERMD EN GEAARD. SLUIT DE

QBUS WEERSTATION (QWS/APIEN)

AARDING OP DE ALGEMENE AARDING VAN HET GEBOUW AAN.

RS485:

De bedrading tussen het weerstation en de RS485-connector moet gebeuren met massieve geleiders van maximaal 0,8 mm². Gebruik hiervoor afgeschermd CAT5-kabel. Ook de groene EIB-kabel kan hiervoor gebruikt worden (gebruik de geleiders dan individueel).

VOEDING:

De SER485 is uitgerust met busvoeding. De voeding van het weerstation wordt geleverd via de aparte 24 V DIN-railvoeding (bijgeleverd).

LED-INDICATOR SER485:

Groene lampjes:

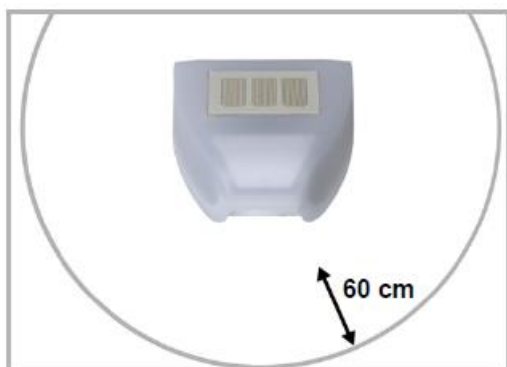
- PWR: AAN = voeding geleverd van bus.
- TX: AAN = gegevens worden verzonden naar RS485-systeem
- RX: AAN = gegevens worden ontvangen van RS485-systeem

Rood lampje: Status-led = AAN gedurende 2 seconden tijdens opstarten. Ook AAN tijdens het programmeren en communicatie tussen Qbus en RS485.

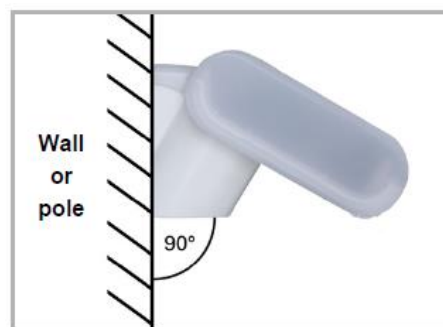
4. Montage en bedrading van het weerstation

Monteer het apparaat buiten waar de sensoren ongehinderd wind, regen en zonneschijn kunnen meten. Monteer het weerstation nooit onder structurele delen waarvan nog water op de regensensor kan druppelen nadat het is gestopt met regenen of sneeuwen. Zet het weerstation niet in de schaduw van een structuur of boom.

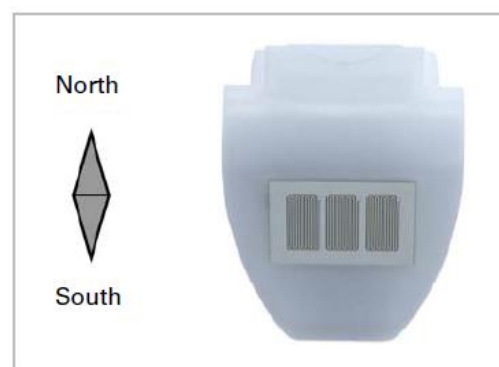
Laat minstens 60 cm rond de zijkanten, voor en onder het weerstation om een correcte meting te garanderen.



Zet het weerstation horizontaal op een verticale wand of paal.

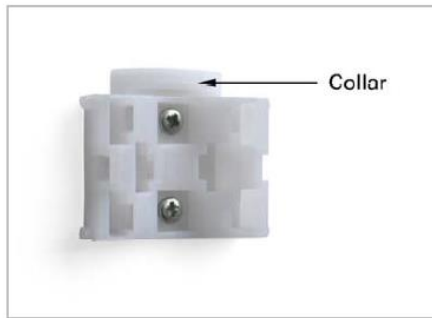


Voor installatie op het noordelijke halfrond moet u het weerstation uitlijnen zodat het naar het zuiden gericht staat. In het zuidelijke halfrond moet het weerstation naar het noorden gericht zijn.

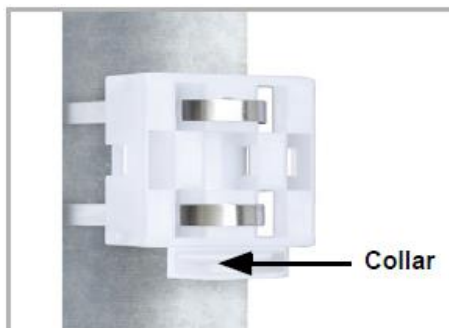


Het weerstation wordt geleverd met een beugel voor montage tegen een wand of op een paal. Bevestig de beugel verticaal tegen de wand of paal. Wanneer u het weerstation tegen een wand monteert, plaats dan de vlakke kant van de beugel tegen de wand en de maanvormige kraag ("Collar") omhoog.

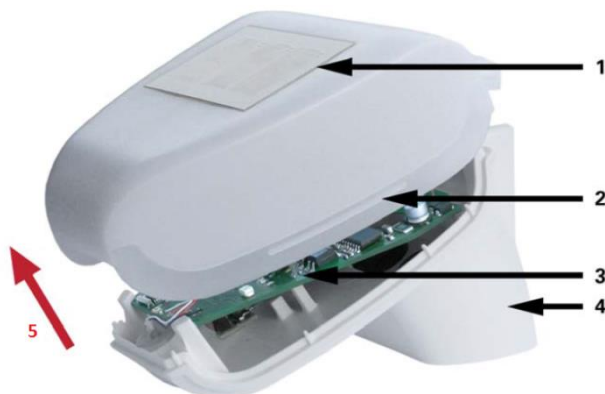
QBUS WEERSTATION (QWS/APIEN)



Wanneer u het weerstation op een paal monteert, plaats dan de gebogen kant van de beugel tegen de paal en de maanvormige kraag ("Collar") omlaag.



Het deksel van het weerstation (met regensensor) klikt links en rechts op de onderste rand (zie afbeelding hieronder). Verwijder het deksel van het weerstation. Ga voorzichtig te werk, zorg ervoor dat u de draad tussen de PCB onderaan en de regensensor in het deksel **NIET LOSTREKT**.



1 = deksel met regensensor
 2 = lipjes deksel
 3 = electronica
 4 = bodemplaat behuizing
 5 = duw de lipjes naar binnen en trek het deksel omhoog

Duw de verbindingkabel door de rubberen dichting aan de onderkant van het weerstation en sluit de voedings- en buskabels aan op de terminals 1/2 (voeding) en A/B (bus) - zie ook schema onder "Montage en Bedrading".

Sluit de behuizing door het deksel opnieuw op de onderkant te zetten - het deksel moet links en rechts vastklikken.

Duw de behuizing dan langs boven in de montagebeugel. De lipjes van de beugel moeten in de rails in de behuizing klikken.



Opmerkingen:

- Open het weerstation niet wanneer er regen in kan druppelen. Zelfs enkele druppels kunnen de elektronica beschadigen.
- Beschadig tijdens de installatie de temperatuursensor niet (blinkend deeltje aan de onderkant van de behuizing).
- De juiste windwaarde wordt pas geleverd 10 seconden nadat de voeding werd aangeschakeld.
- Het weerstation stuurt elke seconde gegevens door.
- Reinig de regensensor en windsensor elke zes maand (voorzichtig met een doek afwrijven).

5. Technische gegevens

ALGEMENE SPECIFICATIES SER485

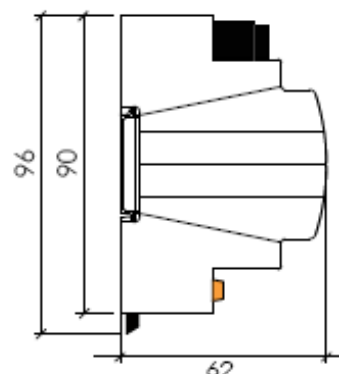
- Power supply : 24V DIN-rail module (included)
- Voeding: bus
- Omgevingstemperatuur:
 Bedrijfstemperatuur: 10°C tot 50°C
 Opslagtemperatuur: -10°C tot 60°C
- Maximale vochtigheid: 93 %, geen vochtcondensatie
- Busvoeding: 30 mA bij nominaal 13,8 V
- Max. montagehoogte: 2.000 meter.

ALGEMENE SPECIFICATIES WEERSTATION

- Voeding: 24 V DIN-railmodule (bijgeleverd)
- Omgevingstemperatuur:

QBUS WEERSTATION (QWS/APIEN)

- Bedrijfstemperatuur: -30°C tot 50°C
- Opslagtemperatuur: -30°C tot 70°C
- Temperatuursensor:
 - Meetbereik: -40°C tot +80°C
 - Resolutie 0,1°C
 - Nauwkeurigheid $\pm 1,5^\circ\text{C}$
- Regensensor
 - Verwarmd (1,2W)
- Windsensor:
 - Meetbereik 0-70 m/s
 - Resolutie 0,1 m/s
 - Nauwkeurigheid $\pm 15-22\%$
- Helderheid:
 - Meetbereik 0-99000 lux
 - Nauwkeurigheid $\pm 35\%$



Breedte = 2 modules.
1 Module = 17 mm.

FYSIEKE SPECIFICATIES SER485

- Behuizing: plastic, zelfdovend overeenkomstig UL94-V0
- Beschermingsgraad: IP20, EN60529
- Installatie: snelle montage op DIN-rail, breedte 2 modules
- Afmetingen (H x B x L): 62 mm x 90 mm x 36 mm
- Gewicht: ongeveer 0,072 kg

7. Garantie bepalingen

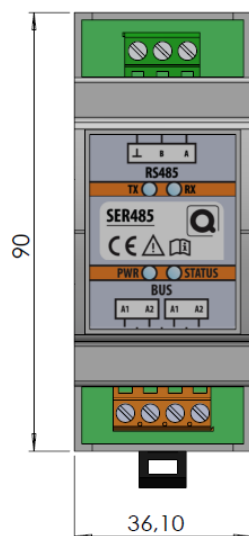
Garantieperiode: 2 jaar na leveringsdatum.

De garantie vervalt bij opening van het apparaat!

Stuur defecte apparaten met een beschrijving van het defect portvrij naar onze centrale klantendienst:

FYSIEKE SPECIFICATIES WEERSTATION

- Behuizing: Kunststof
- Beschermingsgraad: IP44
- Installatie: Wandmontage
- Afmetingen (H x B x D): 77 mm x 96 mm x 118 mm
- Gewicht: ongeveer 0,16 kg



CE

Het product is overeenkomstig

- EMC-richtlijn 2004/108/EG
- Laagspanningsrichtlijn 2006/95/EG
- EN 50491-5-2:2011

6. Dimensioneringsdiagram SER485

Dimensies in mm.