

# AIR01CT/HT/CHT DETECTOR



Figuur 1 : AIR01 Detector

MODULES NIET VERBINDEN OF LOSKOPPELEN TERWIJL DE BUS ONDER SPANNING STAAT.

## 2. Veiligheidsvoorschriften

Lees de volledige handleiding vooraleer de module te installeren en het system te activeren.



### OPGELET

- De module moet geïnstalleerd, opgestart en onderhouden worden door een erkende elektrische installateur in overeenstemming met de geldende legale voorschriften van het land.
- Het gebruik van oplosmiddelen in de omgeving van de sensor moet vermeden worden.
- De module mag niet geopend worden. De garantie vervalt indien de module geopend wordt!

## 1. Productbeschrijving

De AIR01 luchtkwaliteitsdetector bestaat in 3 verschillende versies:

- AIR01CT: meet de CO<sub>2</sub>-concentratie (ppm) en de temperatuur;
- AIR01CHT: meet de CO<sub>2</sub>-concentratie (ppm), temperatuur en de Relatieve Vochtigheid (RH%);
- AIR01HT: meet de temperatuur en de Relatieve Vochtigheid (RH%).

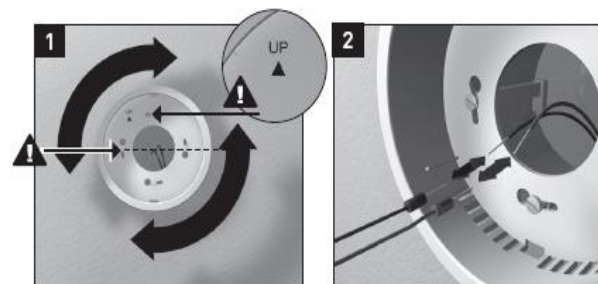
De CO<sub>2</sub>-sensor meet de CO<sub>2</sub>-concentratie in een leefruimte. Het CO<sub>2</sub>-gehalte wordt o.a. bepaald door het aantal aanwezige personen (en eventueel koken op gas). De gemeten waarde wordt doorgegeven via de bus naar de Qbus Controller. Deze stuurt, afhankelijk van de meetresultaten, andere modules aan om verse lucht in de ruimte te brengen (bv. relaiscontacten of 0-10V sturingen op ventilatoren of ramen), en de slechte lucht af te voeren (via een afzuigings-systeem of dampkap).

De luchtvochtigheidssensor op de AIR01CHT en de AIR01HT meet de relatieve luchtvochtigheid (RH%) in een ruimte. Luchtvochtigheid is een indicatie voor luchtkwaliteit voornamelijk in natte ruimtes (badkamer, toiletten, keuken,...). RH% en temperatuur-waarden kunnen gebruikt worden om het dauwpunt te berekenen, en dus het ventilatiesysteem aan te sturen ifv het dauwpunt.

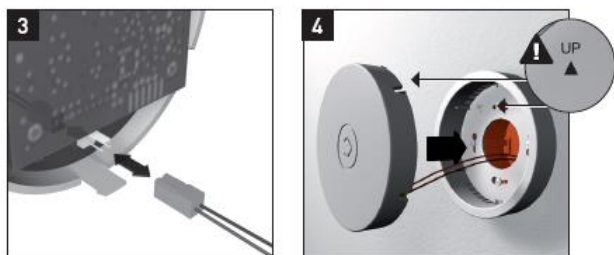
Voor het beste resultaat zouden de AIR01 detectoren moeten gebruikt worden met het JAGA oXygen system ([www.theradiatorfactory.com](http://www.theradiatorfactory.com)).

DE MODULE MOET OP EEN VERTICALE MUUR GEMONTEERD WORDEN OP 2 METER HOOGTE, EN NIET OP EEN TOCHTIGE PLAATS.

## 3. Installatie en Bedrading



# AIR01CT/HT/CHT DETECTOR



Figuur 2 : Verbinding van de AIR01 Detector (beelden van Jaga)

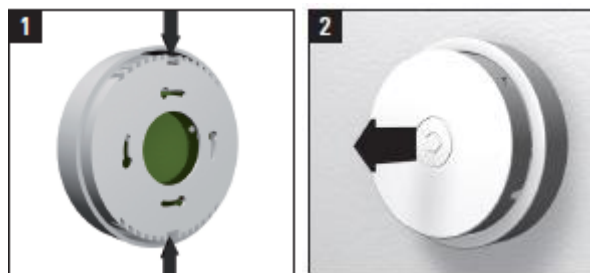
Monteer de module in een inbouwdoos met een inwendige diepte van minimaal 40mm.

❶ Zorg ervoor dat bij het bevestigen aan de muur van de achterkant van de module, de openingen in die module aan de boven- en onderkant staan.

❷❸ Verbindt de AIR01 detector met de bus via de busconnector.

❹ Duw de voorkant van de AIR01 detector voorzichtig in het stuk dat op de muur gemonteerd staat.

Om de voorkant van de module weg te nemen, duw tegelijk op de bovenste en onderste klepjes van de module zoals aangetoond in de tekening hieronder:



**OPGELET:**  
 DE BUS MAG NIET IN CONTACT KOMEN MET 220V  
 VOEDINGSKABELS!

## 4. Technische Data

### ALGEMENE SPECIFICATIES :

- Voeding : bus
- Omgevingstemperatuur :  
 Operationele temperatuur: 5°C tot 50°C  
 Temperatuur in stockageruimte: -10°C tot 50°C
- Maximale vochtigheidsgraad : 93%, geen condensatie
- Busbelasting
  - AIR01CT/CHT: 50mA bij nominale spanning 13,8V.
  - AIR01HT: 10mA bij nominale spanning 13,8V.
- Resolutie:
  - 16 ppm CO<sub>2</sub>
  - 0,4% RH

- 0,2°C voor AIR01HT en AIR01CHT; 0,5°C voor AIR01CT
- Accuraatheid:
  - ± 75 ppm CO<sub>2</sub> @ 20°C
  - ± 3% RH @ 25°C
  - ± 1° C van 0°C tot +70°C
- Maximale installatiehoogte : 2.000 meter.

### FYSISCHE SPECIFICATIES

- Behuizing: ABS
- Kleur: RAL 9003
- Beschermingsgraad : IP20, EN60529
- Dimensies: ∅110mm x D 27mm
- Gewicht: ongeveer 0,130 kg

### ELEKTRISCHE BEVEILIGING

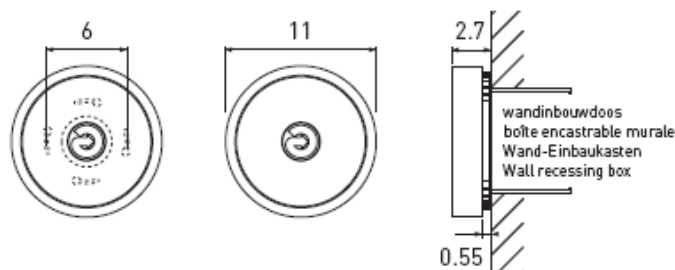
- Bus: 13,8VDC laagspanning in overeenstemming met EN60950 – 1 : 2006
- Niet-toxisch, in overeenstemming met WEEE/RoHS

### CE

- In overeenstemming met EMC en laagspanningsregulaties. De module stemt overeen met HBES – EN50090-2-2 en EN61000-4-2.

## 5. Dimensionering

Afmetingen in mm.



## 6. Garantie bepalingen

Garantieperiode : 2 jaar vanaf leverdatum. De garantie geldt niet langer indien de module geopend werd!  
 Defecte modules moeten vrij van zegel opgestuurd worden met een beschrijving van het defect naar onze servicedienst :

**Qbus N.V.**  
 Joseph Cardijnstraat 19  
 B-9420 Erpe-Mere  
 Tel : +32 (0)53 60 72 10  
 Fax : +32 (0) 53 60 72 19  
 Email : [support@qbus.be](mailto:support@qbus.be)