



:: tastu®



interrupteur tactile intelligent

Tastu® est une gamme d'interrupteurs tactiles en verre, conçue par Qbus, un fabricant belge de solutions destinées à rendre les bâtiments intelligents. L'interrupteur Tastu® a été conçu pour la commande de ces bâtiments. C'est un interrupteur contemporain à la fois hors du temps et bien de son époque, à la fois interrupteur classique et écran tactile, à la fois fonctionnel et design.

- *L'interrupteur Tastu® peut être utilisé afin d'allumer et d'éteindre l'éclairage, mais aussi de faire varier l'intensité de l'éclairage, de commander les stores, de régler la température, etc.*
- *L'interrupteur Tastu® peut servir de thermostat local.*
- *Les LED de couleur intégrées vous permettent de modifier la couleur afin que l'interrupteur se fonde parfaitement dans votre intérieur.*
- *La distance entre le mur et le verre fingerprint-proof donne l'impression que l'interrupteur est léger et flotte.*

:: tastu®

LA GAMME D'INTERRUPTEURS EN VERRE:

Display, interrupteurs Stand-Alone & intelligents



interrupteurs Tastu intelligents

La gamme d'interrupteurs Tastu® s'agit d'interrupteurs intelligents en verre qui peuvent remplir différentes fonctions : commande de l'éclairage et volets roulants, ouverture et fermeture de portes, création d'ambiances. Ils fonctionnent uniquement avec le bus Qbus – donc avec un contrôleur Qbus. Le maniement est simple : il suffit de toucher l'interrupteur pour lancer l'action.

interrupteurs Tastu Stand-Alone

Les interrupteurs Tastu® Stand-Alone remplissent les mêmes fonctions. Ils fonctionnent directement avec d'autres modules Qbus Stand-Alone (relais, téléviateurs) et même avec des télérupteurs d'autres marques.

Tastu Display

Le display Tastu® est équipé d'un écran couleur intégré pour un superbe aperçu de vos commandes. Quatre sorties directement contrôlables, plus 16 sorties additionnelles possibles. Le capteur de température intégré permet d'utiliser le display Tastu® comme thermostat. De plus, le capteur de proximité s'assure que l'écran ne s'allume que lorsqu'on l'utilise.

plaques de recouvrement

La gamme Tastu® a été complétée par des plaques de recouvrement simples, doubles et triples avec un entreaxe de 71 mm qui convient aux interrupteurs Niko. Les plaques de recouvrement sont disponibles en verre noir et blanc.



fingerproof-proof

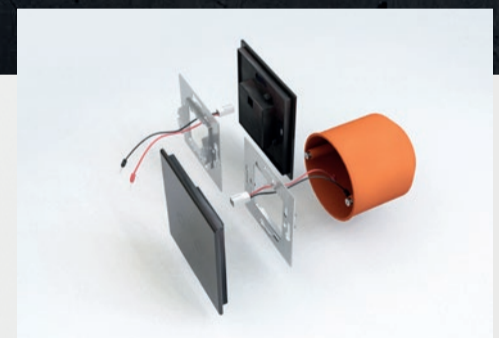
Aucune trace de doigt ne viendra gâcher le design de l'écran tactile contemporain en verre. L'interrupteur Tastu® est en effet fingerprint-proof : un revêtement spécial permet d'éviter que les doigts laissent des traces sur le verre.

facilité d'utilisation

La couleur de chaque zone tactile peut être réglée en fonction des techniques commandées (allumer/éteindre l'éclairage, varier l'intensité de l'éclairage, stores, température...). Lors de l'activation d'une alarme, l'éclairage s'allume et les interrupteurs sont bloqués.

facilité d'installation

Un bel interrupteur n'est pleinement mis en valeur que s'il est bien installé. Grâce au cadre d'encastrement fourni et aux crochets à positionnement automatique de l'interrupteur Tastu®, l'installation devient un jeu d'enfant.



Qui a conçu Tastu ?

Tastu® est une création de Tom, d'Alexander, d'architectes, d'installateurs et d'autres personnes qui collaborent avec Qbus et au sein de Qbus. Qbus est une entreprise de technologie belge qui, depuis 1999, développe des technologies afin de rendre les bâtiments résidentiels et commerciaux intelligents. Un bâtiment intelligent offre plus de tranquillité d'esprit et de confort, mais permet aussi de réduire la consommation d'énergie. Trois principes sont au cœur du développement de la technologie Qbus : facilité, flexibilité et préparation de l'avenir.

Le siège de Qbus se situe à Erpe-Mere, en Belgique. L'entreprise possède également ses propres bureaux à Dubaï et au Sri Lanka, ainsi que des distributeurs dans plus de dix autres pays.

:: info@qbus.be - www.qbus.be





Joseph Cardijnstraat 19
9420 Erpe-Mere, Belgique
+32 (0) 53 60 72 10
info@qbus.be - www.qbus.be